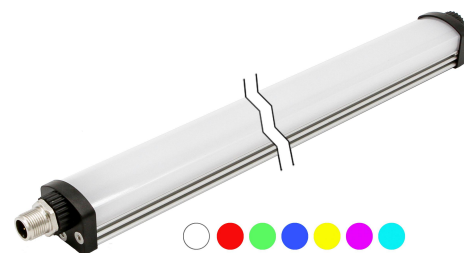


## Signální světla řady EZ30042x

Signální světlo LED, vícebarevná LED, 24 V, 4pólový konektor M12, IP54, hliník+polykarbonát



### Bez zlomů a třisek Možnost nastavení bílé barvy světla pomocí ovládání

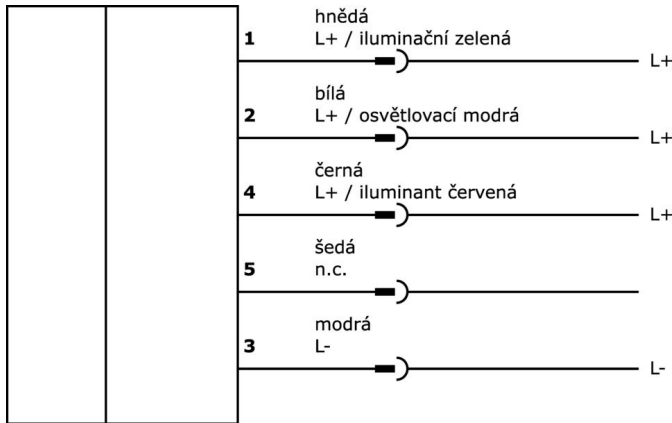
Tato řada svítidel umožňuje signalizovat různé stavy strojů a systémů pomocí barevných změn. Barevné světlo zajišťuje, že je dobře viditelné a přitahuje pozornost v bezpečnostních oblastech. V závislosti na ovládání a požadovaném signálním efektu lze generovat všechny barevné tóny barevného prostoru RGB. Červenou, zelenou a modrou barvu lze ovládat prostřednictvím jednotlivých připojovacích pinů světla up. Smíšené barvy se generují současným ovládáním několika připojovacích PINů. Jako smíšenou barvu je možné použít také bílou barvu.

Opálový, nerozbitný a netřišťivý polykarbonátový kryt chrání technologii LED před prachem a stříkající vodou. Signální světlo LED má stupeň krytí IP54, takže jej lze používat v blízkosti strojů a zařízení. To znamená, že světlo lze používat i jako světlo pro stroje v téměř jakémkoli provozním rozsahu bez bombardování čipů nebo mazání chlazení. Pomocí dodávaných držáků lze světlo instalovat v pevném nebo nastavitelném úhlu sklonu.

Položka č.	<b>EZ300420</b>	<b>EZ300421</b>	<b>EZ300422</b>	<b>EZ300423</b>
ardSOCA_Abmessungen	206x30x25mm	286x30x25mm	376x30x25mm	546x30x25mm
ardSOCA_Betriebsspannung	24VDC			
Jmenovitý provozní proud	110 mA	160 mA	210 mA	320 mA
Materiál krytu	Hliník			
Okolní teplota	-10 - 50 °C			
ardSOCA_ElektrischerAnschluss	4kolíkový konektor M12			

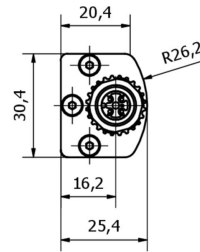
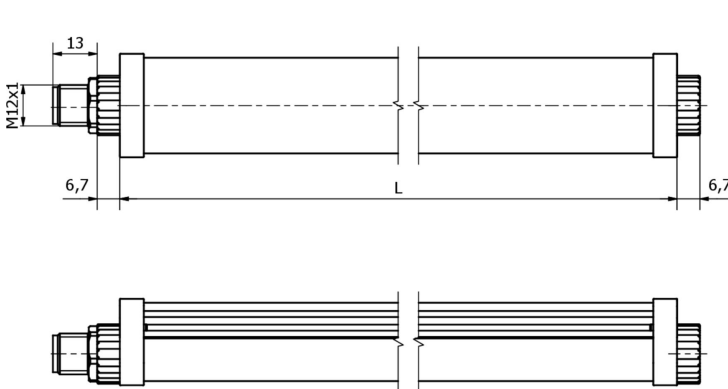
Položka č.	<b>EZ300424</b>	<b>EZ300425</b>	<b>EZ300426</b>
ardSOCA_Abmessungen	786x30x25mm	1046x30x25mm	1546x30x25mm
ardSOCA_Betriebsspannung	24VDC		
Jmenovitý provozní proud	480 mA	630 mA	950 mA
Materiál krytu	Hliník		
Okolní teplota	-10 - 50 °C		
ardSOCA_ElektrischerAnschluss	4kolíkový konektor M12		

**Přípojka**



1+4 = žlutá, 1+2 = azurová, 2+4 = purpurová , 1+2+4 = bílá.

**Rozměrový výkres**



Položka č.	L
<b>EZ300420</b>	206 mm
<b>EZ300421</b>	286 mm
<b>EZ300422</b>	376 mm
<b>EZ300423</b>	546 mm
<b>EZ300424</b>	786 mm
<b>EZ300425</b>	1046 mm
<b>EZ300426</b>	1546 mm

**Výňatek z programu příslušenství**

**VK205321**



Přívodní kabel, 2m, M12 Samice (zdiřka) 4pólový zahnutý, volná koncovka vedení, 4x0,34mm<sup>2</sup>, PUR (Polyuretan), Ø5,5mm, 250V, -25-90°C, IP67, Stíněné, Vhodné pro vlečné řetězy a kroucení, Oleje a chladicí maziva, Oblast sváření, Bez silikonů

**VK205325**



Přívodní kabel, 2m, M12 Samice (zdiřka) 4pólový přímý, volná koncovka vedení, 4x0,34mm<sup>2</sup>, PUR (Polyuretan), Ø5,5mm, 250V, -25-90°C, IP67, Stíněné, Vhodné pro vlečné řetězy a kroucení, Oleje a chladicí maziva, Oblast sváření, Bez silikonů

**AE000024**



Příslušenství Svítidla, Upevňovací třmen, Upevňovací materiál pro světlo, Ocel

**AE000025**



Příslušenství Svítidla, Samolepicí magnet, Upevňovací materiál pro světlo, Ocel

**VK003021**



Kabelový konektor, zahnutý, Vhodné pro montáž svépomocí, Přípojka šroubení, Ø3-6,5mm, 4A, 60V, -25-90°C, M12 Samice (zdiřka) 5pólový, IP67, PBT

**VK003025**



Kabelový konektor, přímý, Vhodné pro montáž svépomocí, Přípojka šroubení, Ø3-6,5mm, 4A, 60V, -25-90°C, M12 Samice (zdiřka) 5pólový, IP67, PBT

**VK003020**



Kabelová zásuvka, úhlová, samomontážní, šroubové připojení, Ø3-6,5 mm, 4 A, 240 V, -25-90 °C, zásuvka M12 4-pólová, IP67, PBT

**VK003024**



Kabelový konektor, přímý, Vhodné pro montáž svépomocí, Přípojka šroubení, Ø3-6,5mm, 4A, 240V, -25-90°C, M12 Samice (zdiřka) 4pólový, IP67, PBT

**VK200621**



Přívodní kabel, 2m, M12 Samice (zdiřka) 5pólový zahnutý, volná koncovka vedení, 5x0,34mm<sup>2</sup>, PUR (Polyuretan), Ø5,4mm, 60V, -25-90°C, IP67, Vhodné pro vlečné řetězy a kroucení, Oleje a chladicí maziva, Oblast sváření, Bez silikonů

Další příslušenství najdete na našich domovských stránkách



**Montáž**

Montáž / instalaci smí provádět pouze kvalifikovaný elektrikář!



**Likvidace**

Číslo WEEE podle § 6 odst. 3 ElektroG: 40951076

**Bezpečnostní pokyny**

/ Před uvedením do provozu prosím zkontrolujte, zda byly dodrženy veškeré bezpečnostní pokyny, které jsou případně uvedené v dokumentaci výrobku.

/ Nikdy nepoužívejte tato zařízení v aplikacích, kde bezpečnost osob závisí na jejich funkčnosti.

/ Systémy LED osvětlení mohou generovat intenzivní UV záření, které může při nesprávném použití poškodit oči. Výrobce nemůže nést odpovědnost za škody vzniklé v důsledku nesprávného použití či připojení.